

แนวทางการสั่งใช้ยาสมุนไพร
ในกลุ่มอาการเวียน

ซักประวัติและตรวจร่างกาย

1. พบร่วมกับอาการปวดหัวรุนแรง
2. มีเสียงดังเหมือนจิ้งหรีดร้องในหู, มีหูดับ (ไม่ได้ยิน หรือ การได้ยินลดลงมาก)
3. การรับรู้สติเปลี่ยนแปลง
4. ตามัว สู้แสงไม่ได้ คลื่นไส้ อาเจียน มองเห็นภาพซ้อน
5. พูดลำบาก
6. เดินเซไปข้างใดข้างหนึ่ง
7. ตรวจร่างกายพบกล้ามเนื้อลูกตาเป็นอัมพาต อ่อนแรงครึ่งซีก
คอแข็ง ขั้วประสาทตาบวม

มีข้อใดข้อหนึ่ง

ส่งพบแพทย์แผนปัจจุบัน

ไม่พบ

ให้การรักษาด้วยยาสมุนไพร*

- ยาหอมนวโกศ
- ยาหอมเทพจิตร
- ยาหอมทิพย์โอสถ

ทดแทนยาแผนปัจจุบัน

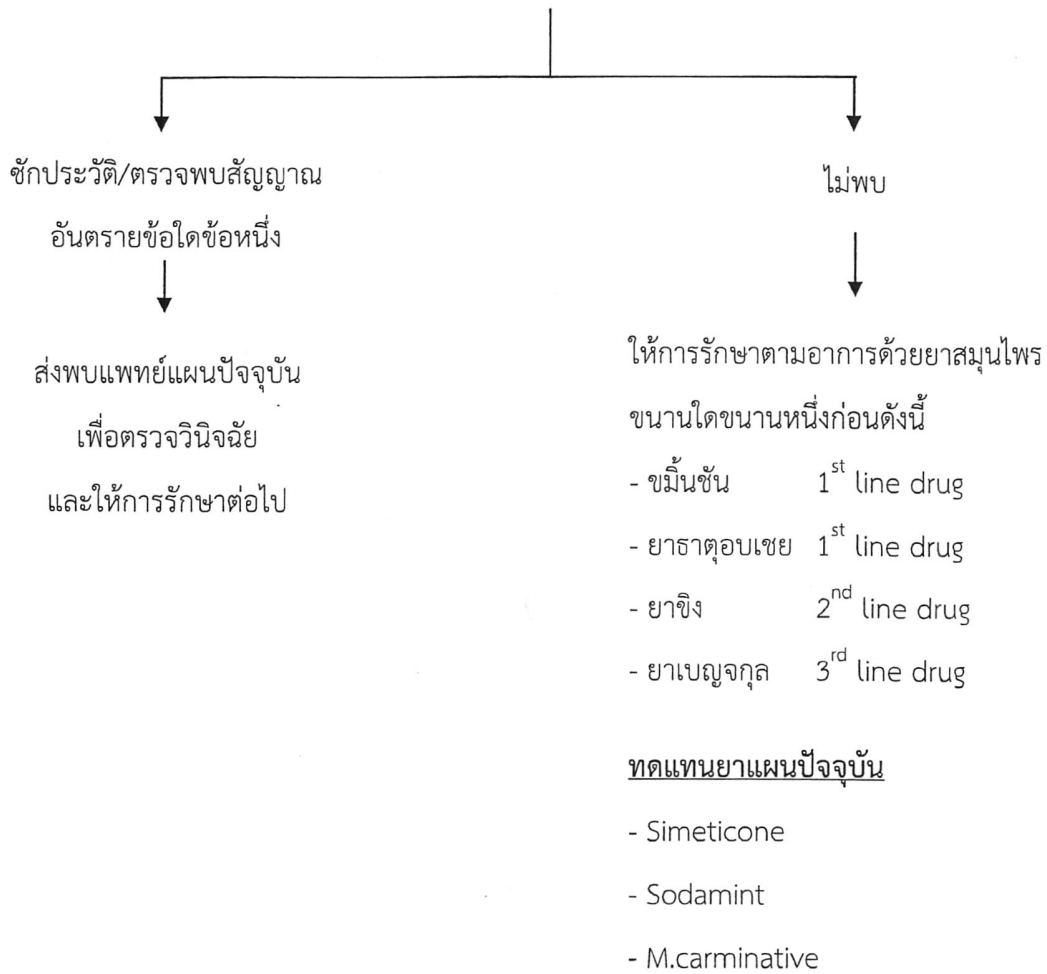
- Dimenhydrinate
- Cinnarizine
- Betahistine

*การเลือกใช้ยาสมุนไพร ควรพิจารณาให้เหมาะสมตามสภาวะของผู้ป่วยและข้อควรระวังของยาแต่ละชนิด

แนวทางการสั่งใช้ยาสมุนไพร
ในกลุ่มอาการท้องอืด ท้องเฟ้อ

ซักประวัติและตรวจร่างกาย

1. รับประทานไม่ได้ น้ำหนักลดมากกว่า 1 กก./เดือน
2. อาการของลำไส้อุดตัน ได้แก่ ไม่ถ่าย, ไม่ผายลม, อาเจียน
3. ตาเหลือง, ตัวเหลือง
4. ต่อม้ำเหลืองที่คอโต
5. ตับโต หรือคลำได้ก้อนในท้อง
6. อาเจียนเป็นเลือด, ถ่ายเป็นเลือด
7. มีไข้มากกว่า 37.5 °C โดยไม่มีท้องเสีย

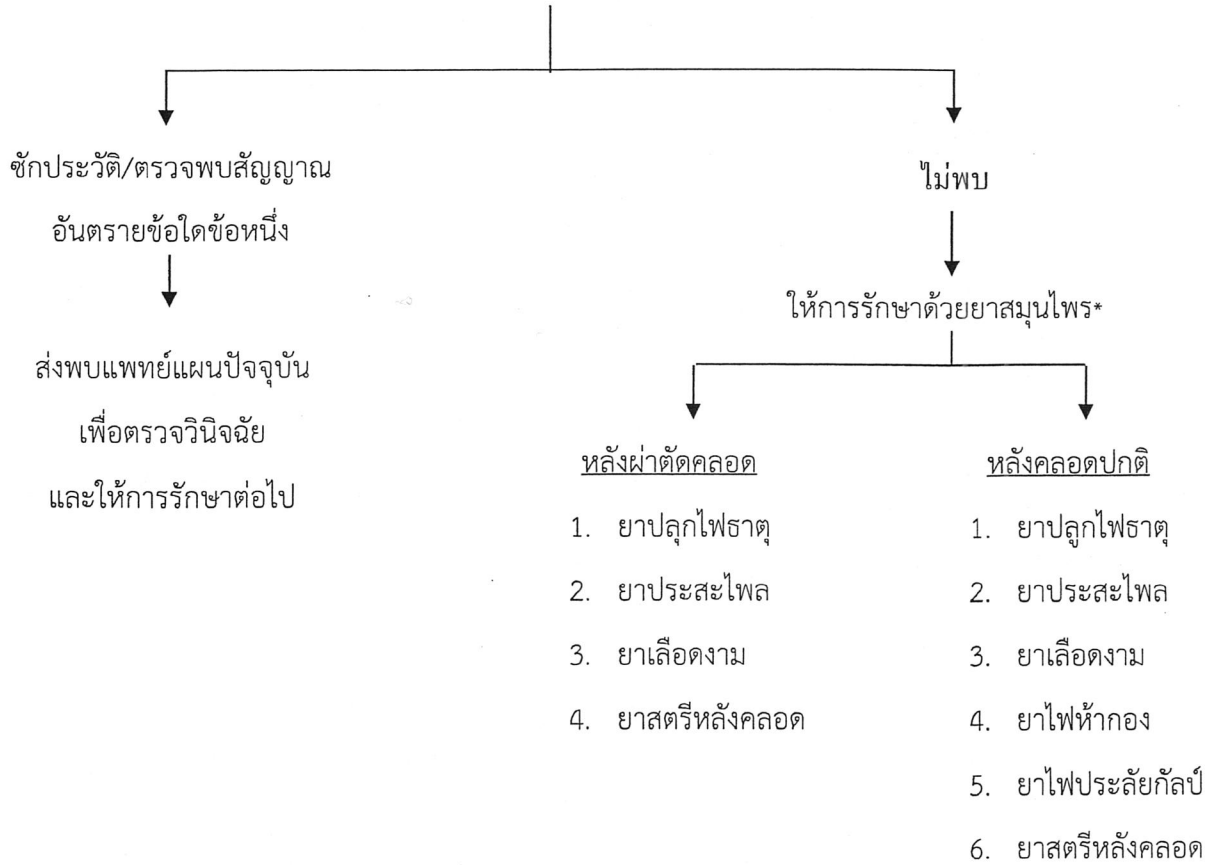


หมายเหตุ แนะนำให้ผู้ป่วยกลับมาตรวจซ้ำ ถ้าอาการไม่ดีขึ้นภายใน 2 วัน หรือมีอาการผิดปกติจากการใช้ยา

แนวทางการสั่งใช้ยาสมุนไพร
ในกลุ่มสตรีหลังคลอด

ซักประวัติและตรวจร่างกาย

1. มีไข้ มากกว่า 37.5 ° C
2. ปวดท้องน้อย
3. น้ำคาวปลาเหม็น
4. มดลูกไม่ลดระดับลงตามเกณฑ์
5. แผลฝีเย็บแยก
6. ตกเลือดหลังคลอด



หมายเหตุ *การเลือกใช้ยาสมุนไพร ควรพิจารณาให้เหมาะสมตามสถานะของผู้ป่วยและข้อควรระวังของยาแต่ละชนิด

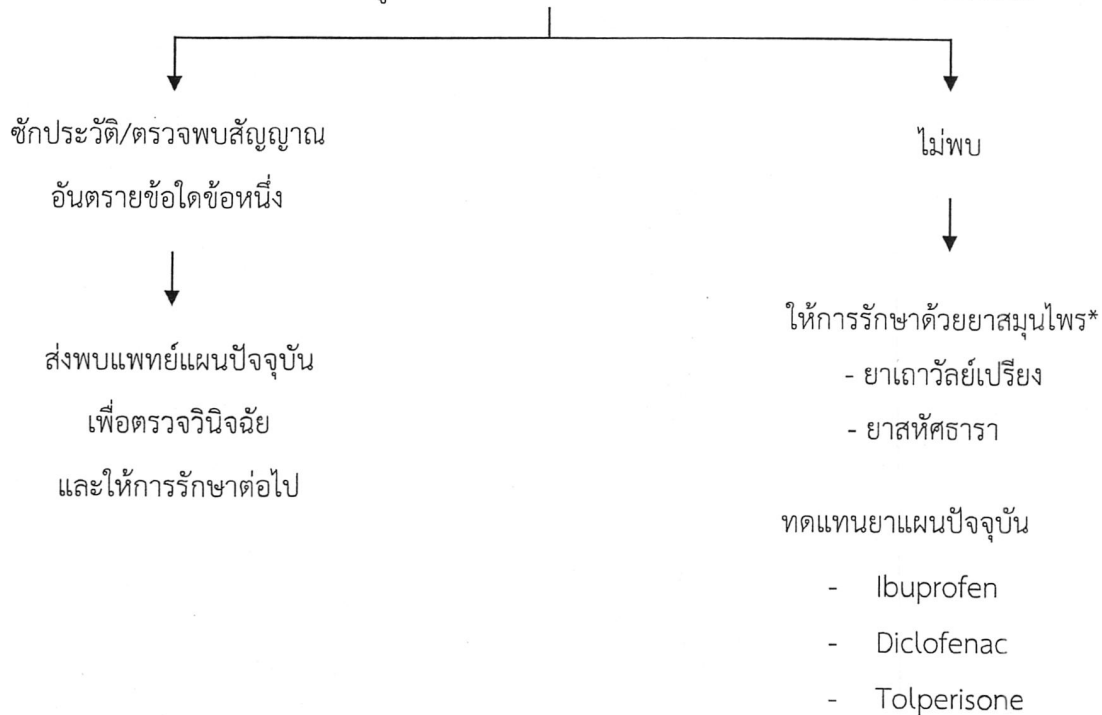
- 1) ยาไฟห่ากอง ยาไฟประลัยกัลป์ ไม่ควรใช้ในสตรีผ่าคลอด เพราะจะทำให้แผลหายช้า
- 2) แนะนำให้ผู้ป่วยมาตรวจซ้ำ ถ้ามีอาการผิดปกติ คือ มีไข้ ปวดท้องน้อย น้ำคาวปลาเหม็น กลิ่นเหม็น เจ็บแผลฝีเย็บ แผลฝีเย็บบวมหรือแยก ตกเลือด
- 3) แนะนำผู้ป่วยมาตรวจซ้ำ ถ้าพบอาการผิดปกติจากการใช้ยา

แนวทางการสั่งใช้ยาสมุนไพร
ในกลุ่มอาการ ปวดศีรษะ



ซักประวัติและตรวจร่างกาย

1. มีอาการไข้ $BT > 37.5^{\circ}C$
2. $BP > 140/90$ mmHg
3. ปวดศีรษะเฉียบพลันปวดศีรษะรุนแรงมากละอาการเป็นมากขึ้นเรื่อยๆ
4. มีอาการปวดต่อเนื่องมากกว่า 72 ชั่วโมง อาการเรื้อรังนานกว่า 1 สัปดาห์
5. การรับรู้สติเปลี่ยนแปลง
6. มีภาวะสมองขาดเลือด เช่น ตาพร่ามัว มองเห็นภาพซ้อน มีอาการอ่อนแรงของนิ้วมือ มือ แขน ขา มีความบกพร่องทางการพูดชั่วคราว
7. มีอาการแทรกซ้อนทางระบบประสาท เช่น ชัก ซึมลง คลื่นไส้ อาเจียนพุ่ง
8. ตรวจร่างกาย พบกล้ามเนื้อลูกตาเป็นอัมพาต อ่อนแรงครึ่งซีก คอแข็ง ชั่วประสาทตาบวม



หมายเหตุ แนะนำผู้ป่วยมาตรวจซ้ำ ถ้าอาการไม่ดีขึ้นภายใน 2 วัน หรือมีอาการผิดปกติจากการใช้ยา

*การเลือกใช้ยาสมุนไพร ควรพิจารณาให้เหมาะสมตามสภาวะของผู้ป่วยและข้อควรระวังของยาแต่ละชนิด

แนวทางการสั่งใช้ยาสมุนไพร
ในกลุ่มอาการปวดท้องน้อย ปวดระดู

ซักประวัติและตรวจร่างกาย

- การตั้งครรภ์ ได้แก่ การขาดระดู แพ้ท้อง คลื่นไส้ อาเจียน
- ทางเดินปัสสาวะอักเสบ ได้แก่ บัสสาวะแสบขัด
- คลำพบบก้องที่ท้องน้อย
- ระดูออกมากผิดปกติ นานกว่า 3-5 วัน Pad > 3 ผืน/วัน
- อาการปวดรุนแรง หรือตรวจพบเยื่อบุช่องท้องอักเสบ (Guarding, Rebound tenderness)
- สัญญาณชีพผิดปกติ ได้แก่ BT > 37.5 ° C, SBP < 90 mmHg

ซักประวัติ/ตรวจพบสัญญาณ

อันตรายข้อใดข้อหนึ่ง

ส่งพบแพทย์แผนปัจจุบัน
เพื่อตรวจวินิจฉัย
และให้การรักษาต่อไป

ไม่พบ

ให้การรักษาด้วยยาสมุนไพร

1. ยาแก้ปวดระดู * ได้แก่
 - ยาประสะไพล 1st line drug
 - ยาเลือดงาม
2. ประคบด้วยลูกประคบ (สามารถให้ร่วมกับยาชนิดรับประทานได้)

ใช้ทดแทนยาแผนปัจจุบัน

- Mefenamic acid
- Ibuprofen

หมายเหตุ แนะนำผู้ป่วยมาตรวจซ้ำ ถ้าอาการไม่ดีขึ้นภายใน 2 วัน หรือมีอาการผิดปกติจากการใช้ยา

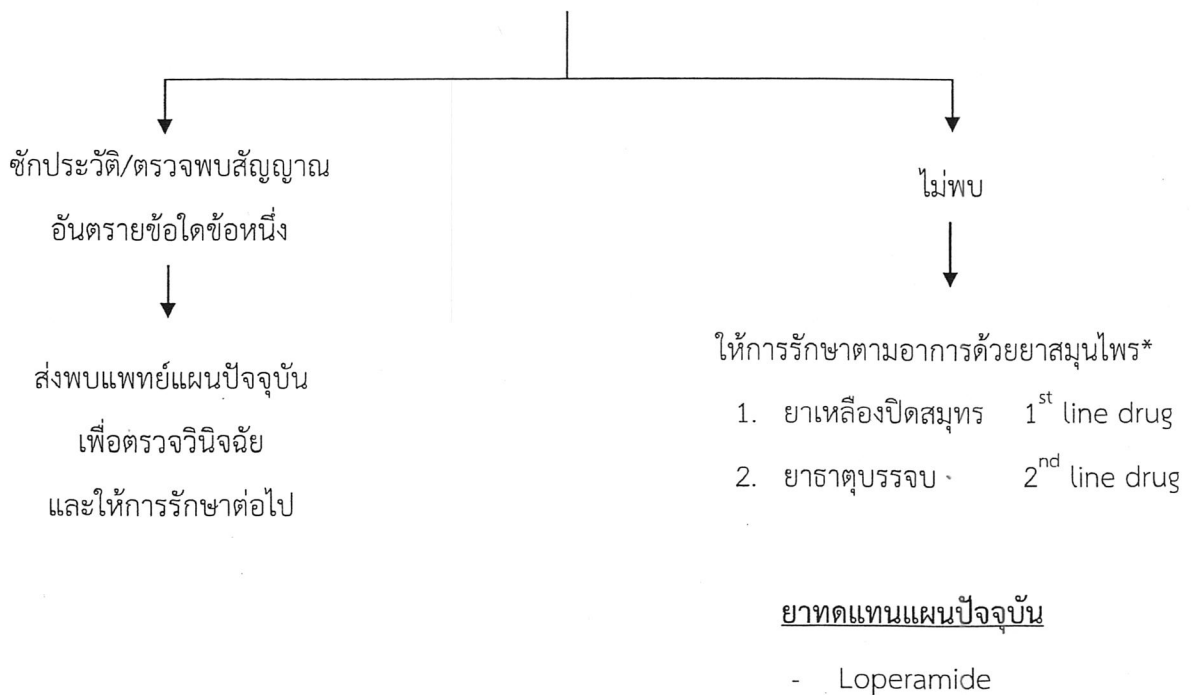
*การเลือกใช้ยาสมุนไพร ควรพิจารณาให้เหมาะสมตามสถานะของผู้ป่วยและข้อควรระวังของยาแต่ละชนิด

แนวทางการสั่งใช้ยาสมุนไพร
ในกลุ่มอาการท้องเสีย



ซักประวัติและตรวจร่างกาย

1. สัญญาณชีพผิดปกติ (BT > 37.5 °C , SBP < 90 mmHg, SBP ≥ 180 mmHg, DBP ≥ 100 mmHg)
2. มีอาการท้องเสียนานมากกว่า 7 วัน
3. ถ่ายมีมูกเลือดปน ถ่ายเป็นน้ำจำนวนมาก มีกลิ่นเหม็น
4. มีภาวะขาดน้ำรุนแรง ได้แก่ ปากแห้งซีด ผิวหนังสูญเสียความยืดหยุ่น วิงเวียนศีรษะ
5. อาเจียนอย่างมาก
6. ตรวจพบลักษณะของเยื่อบุช่องท้องอักเสบ ได้แก่ Guarding, Rebound tenderness
7. อายุน้อยกว่า 6 ปี
8. เป็นผู้ป่วยกลุ่มเสี่ยงที่ต้องได้รับการดูแลพิเศษ เช่น ผู้ที่มีภาวะภูมิคุ้มกันบกพร่อง หรือผู้ที่ได้รับยาสเตรอยด์ติดกันเป็นระยะเวลาสั้น



หมายเหตุ

แนะนำผู้ป่วยมาตรวจซ้ำ ถ้าอาการไม่ดีขึ้นภายใน 1 วัน หรือมีอาการผิดปกติจากการใช้ยา

*การเลือกใช้ยาสมุนไพร ควรพิจารณาให้เหมาะสมตามสภาวะของผู้ป่วยและข้อควรระวังของยาแต่ละชนิด

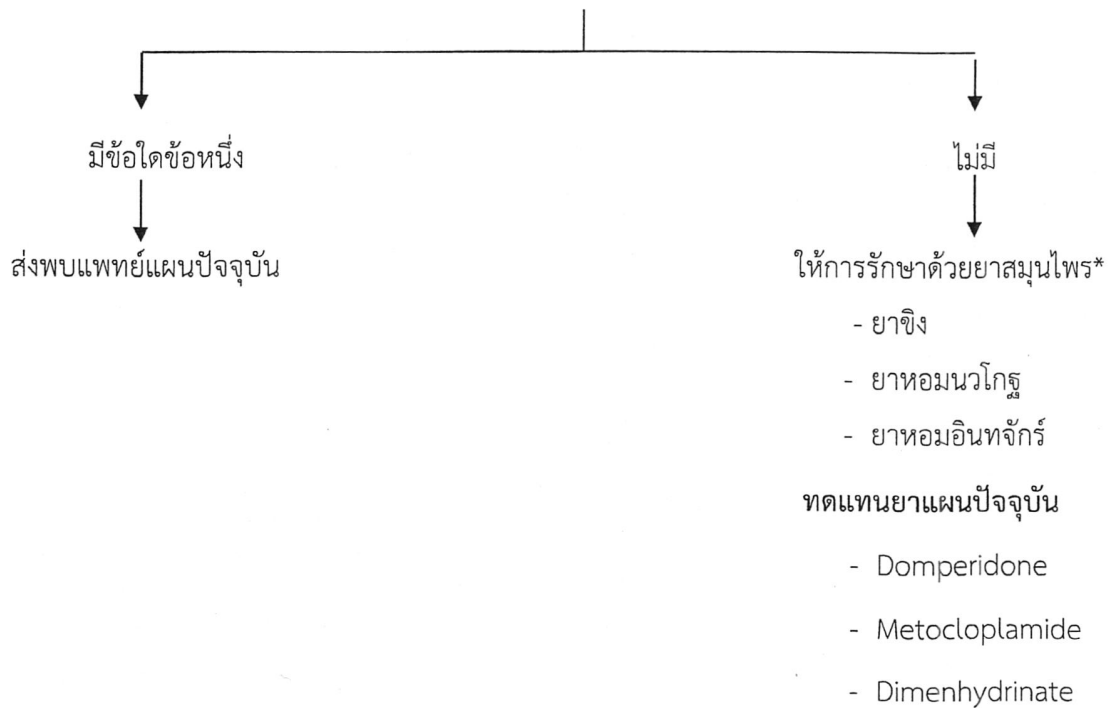
แนวทางการสั่งใช้ยาสมุนไพร
ในกลุ่มอาการคลื่นไส้ อาเจียน



ซักประวัติและตรวจร่างกาย

- 1) พบร่วมกับอาการปวดหัวรุนแรง
- 2) มีเสียงเหมือนจิ้งหรีดร้องในหู, หูดับ (ไม่ได้ยินหรือการได้ยินลดลงมาก)
- 3) การรับรู้สติเปลี่ยนแปลง
- 4) ตามัว, สู้อาเจียนไม่ได้, อาเจียน, มองเห็นภาพซ้อน
- 5) เดินเซไปข้างใดข้างหนึ่ง
- 6) ตรวจร่างกายพบกล้ามเนื้อลูกตาเป็นอัมพาต, อ่อนแรงครึ่งซีก, คอแข็ง, ชั่วประสาทตาบวม
- 7) ระบุขาด ปัสสาวะบ่อย
- 8) เจ็บแน่นหน้าอกเมื่อใช้กำลังเพิ่มขึ้นเมื่อมีความเครียด
- 9) ยา เช่น ยาสารเคมีรักษาโรคมะเร็ง (ยาเคมีบำบัด) ยาปฏิชีวนะบางชนิด ยาฮอร์โมนบางชนิด

เช่น ยาคูมก้านิด



หมายเหตุ: แนะนำให้ผู้ป่วยกลับมาตรวจซ้ำ ถ้าอาการไม่ดีขึ้นภายใน 3 วัน หรือมีอาการผิดปกติจากการใช้ยาสมุนไพร
*การเลือกใช้ยาสมุนไพร ควรพิจารณาให้เหมาะสมตามสภาวะของผู้ป่วยและข้อควรระวังของยงแต่ละชนิด

แนวทางการสั่งใช้ยาสมุนไพรใน
โรคริดสีดวงทวารหนัก

ซักประวัติและตรวจร่างกาย

1. สัญญาณชีพผิดปกติ (BT > 37.5 °C , SBP < 90 mmHg, SBP ≥ 180 mmHg, DBP ≥ 100 mmHg)
2. น้ำหนักลด ผอมลง เบื่ออาหาร
3. มีภาวะเลือดออกมาก จนรู้สึกเวียนศีรษะเวลาลุกขึ้น
4. ปวดบริเวณรอบทวารหนัก Pain sore ≥ 5
5. ตรวจพบ Hemorrhoids ≥ Grade 3
6. ตรวจพบ มีภาวะซีด
7. ตรวจทางทวารหนักพบก้อนแข็ง ขรุขระ

ซักประวัติ/ตรวจพบสัญญาณ

อันตรายข้อใดข้อหนึ่ง

ส่งพบแพทย์แผนปัจจุบัน

เพื่อตรวจวินิจฉัย

และให้การรักษาต่อไป

ไม่พบ

ให้การรักษาตามอาการด้วยยาสมุนไพร

- ยาผสมเพชรสังฆาต

ทดแทนยาแผนปัจจุบัน

- Daflon

- Sidal

ยาอื่นๆ อาจพิจารณาให้ร่วมด้วย

1. ยามะขามแขก (ระบาย)

2. ยาบำรุงโลหิต (เสริมธาตุเหล็ก)

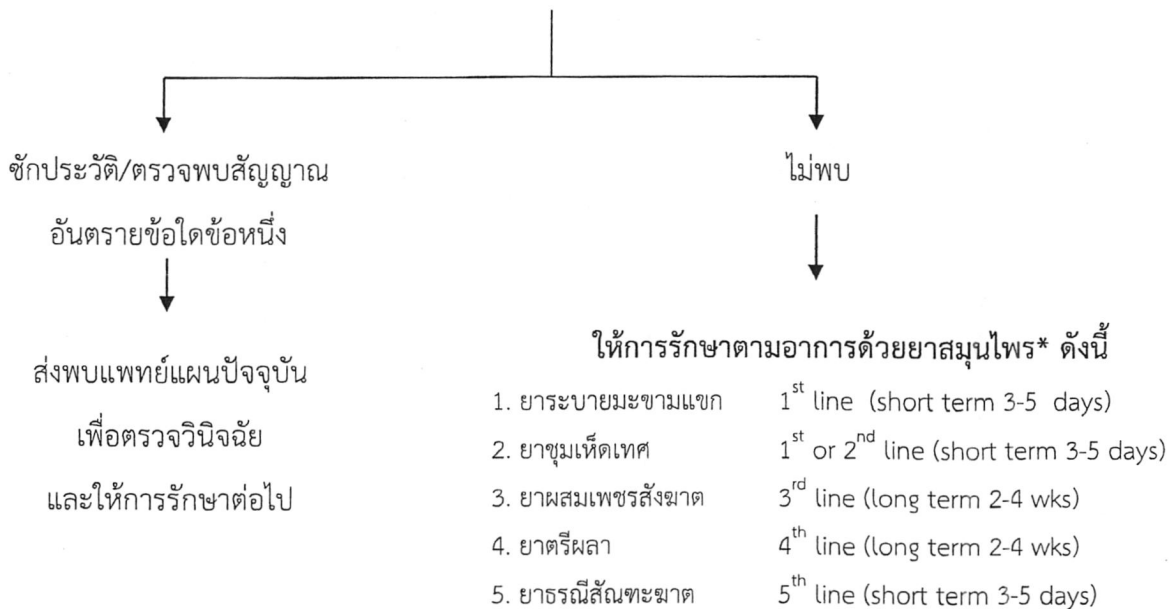
3. ยาเถาว์วัลย์เปรียง (บรรเทาปวด)

หมายเหตุ แนะนำผู้ป่วยมาตรวจซ้ำ ถ้าอาการไม่ดีขึ้นภายใน 7 วัน หรือมีอาการผิดปกติจากการใช้ยา

แนวทางการสั่งใช้ยาสมุนไพร
ในกลุ่มอาการท้องผูก

ซักประวัติและตรวจร่างกาย

1. สัญญาณชีพผิดปกติ (BT > 37.5, SBP < 90 mmHg, DBP > 180 mmHg)
2. มีอาการปวดท้องรุนแรง อาเจียนรุนแรง
3. มีอาการท้องผูกสลับท้องเสีย
4. อุจจาระมีมูกเลือดปน
5. น้ำหนักลด เบื่ออาหาร
6. คลำพบบก้อนภายในท้อง



ทดแทนยาแผนปัจจุบัน

- Bisacodyl
- Milk of magnesia

หมายเหตุ แนะนำผู้ป่วยมาตรวจซ้ำ ถ้าอาการไม่ดีขึ้นภายใน 2 วัน หรือมีอาการผิดปกติจากการใช้ยา
*การเลือกใช้ยาสมุนไพร ควรพิจารณาให้เหมาะสมตามสภาวะของผู้ป่วยและข้อควรระวังของยาแต่ละชนิด