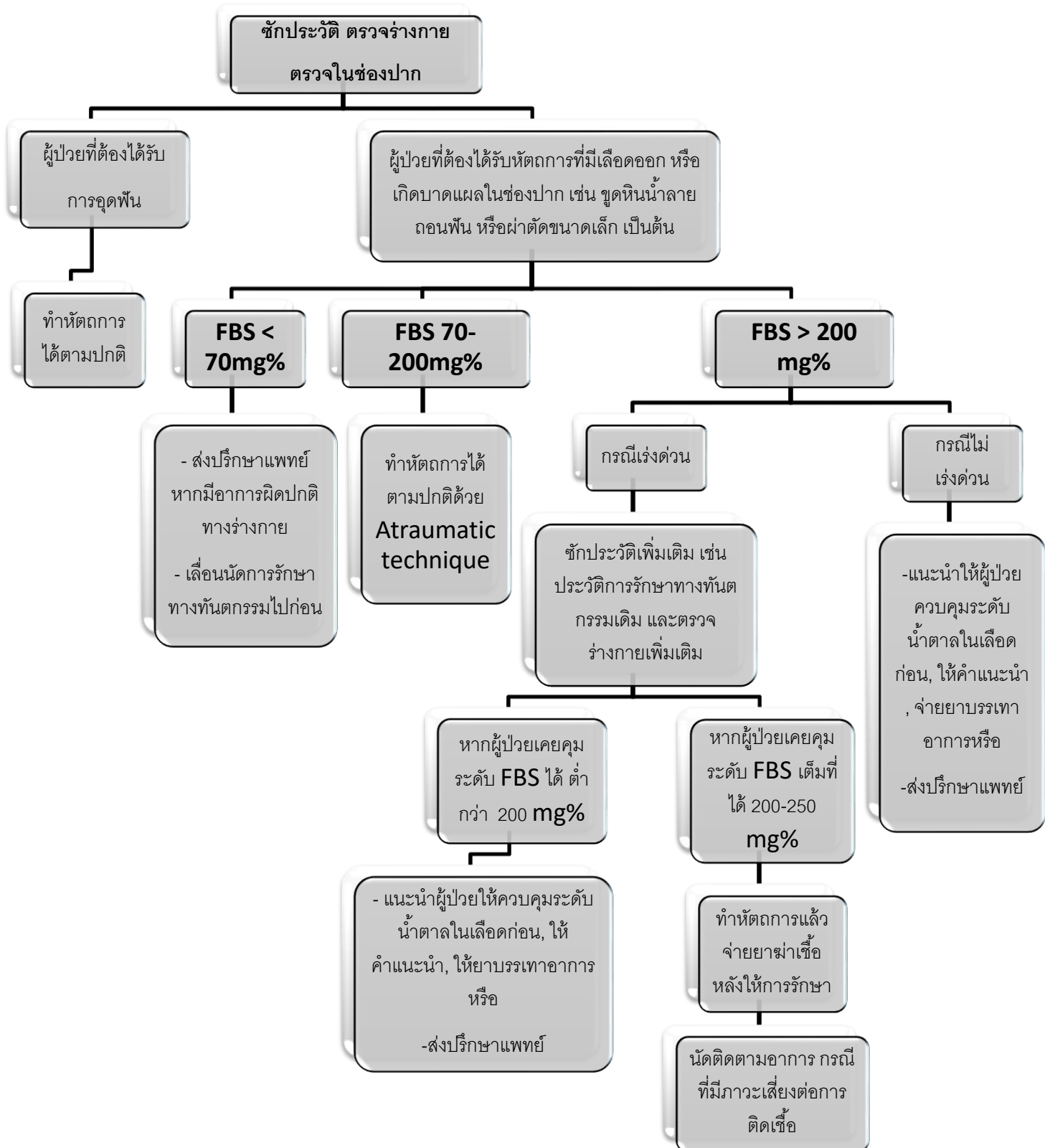


แนวทางปฏิบัติทางทันตกรรมในผู้ป่วยโรคเบาหวาน

ฝ่ายทันตสาธารณสุข โรงพยาบาลคอนสวรรค์ จังหวัดชัยภูมิ

○ กรณีผู้ป่วยมารับบริการที่โรงพยาบาล

- ผู้ป่วยที่รับประทานยาลดน้ำตาลตอนเช้าและรับประทานอาหารเช้าตามปกติ ควรนัดถอนฟันหรือผ่าตัดในช่วงเช้า
- ระหว่างให้การรักษาทางทันตกรรม ควรระมัดระวังการเกิดระดับน้ำตาลในเลือดต่ำ ควรมีการสอบถามอาการผู้ป่วยเป็นระยะๆ



แนวทางปฏิบัติทางทันตกรรมในผู้ป่วยโรคเบาหวาน

ฝ่ายทันตสาธารณสุข โรงพยาบาลคอนสวรรค์ จังหวัดชัยภูมิ

○ ผู้ป่วยมารับบริการที่รพ.สต.

- ผู้ป่วยที่รับประทานยาลดน้ำตาลตอนเช้าและรับประทานอาหารเช้าตามปกติ ควรนัดถอนฟันหรือผ่าตัดในช่วงเช้า
- ระหว่างให้การรักษาทางทันตกรรม ควรระมัดระวังการเกิดระดับน้ำตาลในเลือดต่ำ ควรมีการสอบถามอาการผู้ป่วยเป็นระยะๆ

