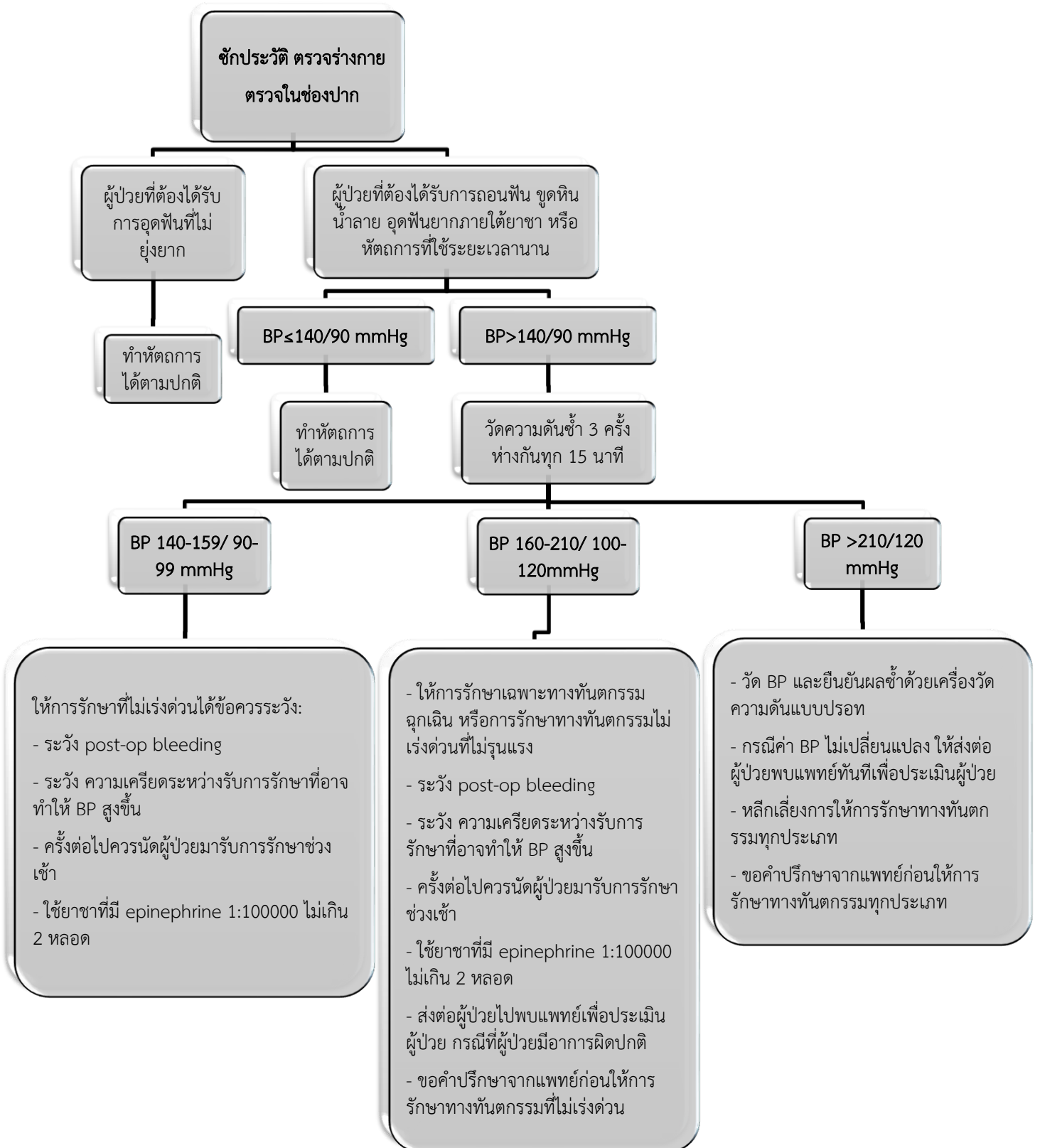


## แนวทางปฏิบัติทางทันตกรรมในผู้ป่วยโรคความดันโลหิตสูง

### ฝ่ายทันตสาธารณสุข โรงพยาบาลคอนสวรรค์ จังหวัดชัยภูมิ

#### • กรณีผู้ป่วยมารับบริการที่โรงพยาบาล

- ระวัง Postural hypotension ขณะปรับพนักเก้าอี้ หรือลุกยืน



## แนวทางปฏิบัติทางทันตกรรมในผู้ป่วยโรคความดันโลหิตสูง

### ฝ่ายทันตสาธารณสุข โรงพยาบาลคอนสวรรค์ จังหวัดชัยภูมิ

- กรณีผู้ป่วยมารับบริการที่รพ.สต.

- ระวัง Postural hypotension ขณะปรับพนักเก้าอี้ หรือลุกยืน

