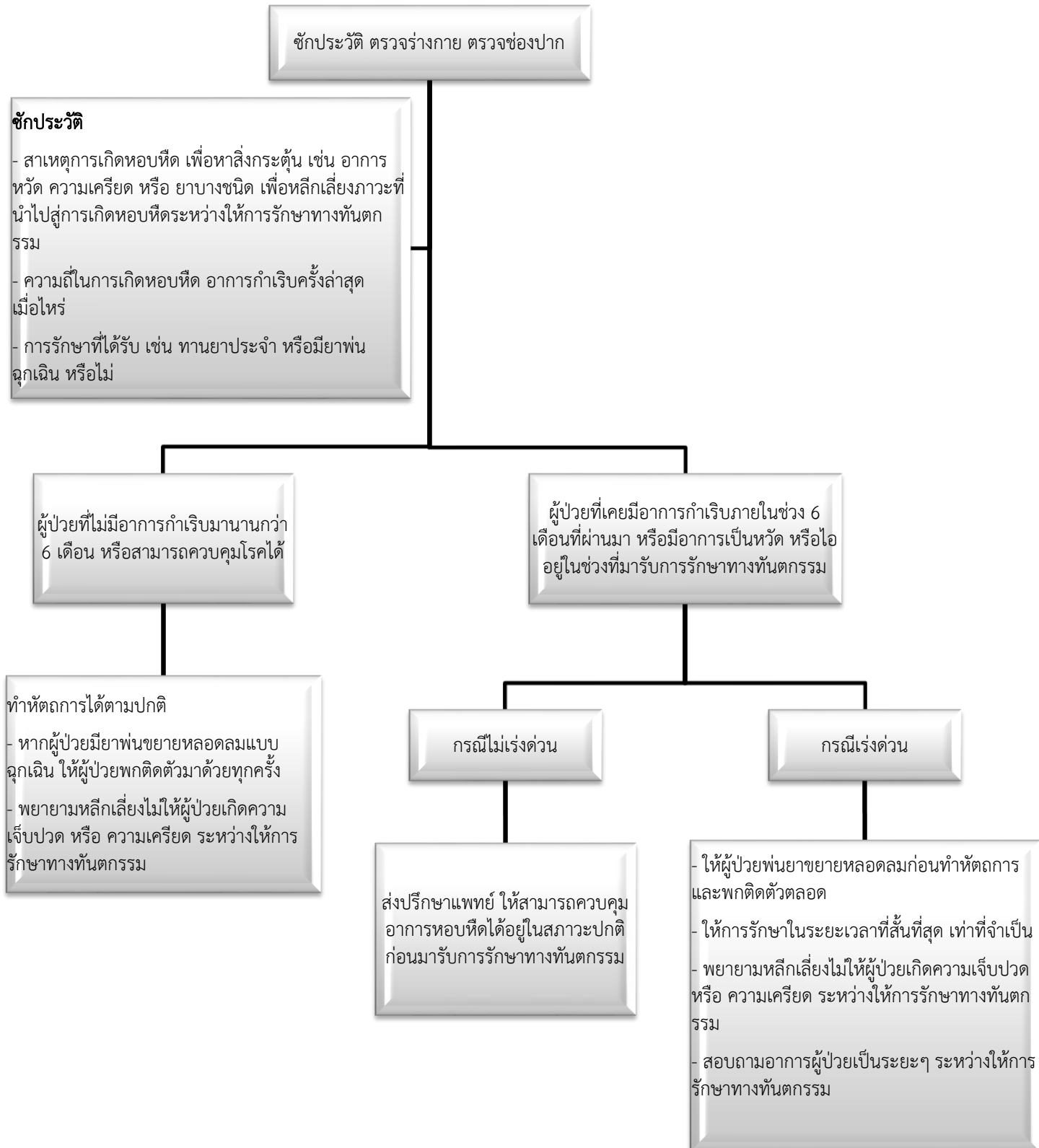


แนวทางปฏิบัติทางทันตกรรมในผู้ป่วยโรคหอบหืด

ฝ่ายทันตสาธารณสุข โรงพยาบาลคอนสวรรค์ จังหวัดชัยภูมิ

- กรณีผู้ป่วยมารับบริการที่โรงพยาบาล



แนวทางปฏิบัติทางทันตกรรมในผู้ป่วยโรคหอบหืด

ฝ่ายทันตสาธารณสุข โรงพยาบาลคอนสวรรค์ จังหวัดชัยภูมิ

- กรณีผู้ป่วยมารับบริการที่รพ.สต.

