

# นโยบายการพัฒนางานสาธารณสุข ปีงบประมาณ 2563



# แนวทางการปฏิบัติงานสาธารณสุข ปี 2563



## ร.๑๐

ทรงสืบสาน  
พระราชปณิธาน  
“พ่อภูมิพล”  
ก่อทำเนียบพลอง  
จิตอาสา  
“เราทำดี ด้วยหัวใจ”



## 1. สมองพระราชโอบาย

1.1 โครงการพระราชดำริ

1.2 โครงการเฉลิมพระเกียรติ

1.3 โครงการของพระบรมวงศานุวงศ์ทุกพระองค์

1.4 โครงการจิตอาสาพระราชทาน 904 วปร.



# แนวทางการปฏิบัติงานสาธารณสุข ปี 2563

## 2. นโยบายรัฐบาลด้านสุขภาพ

2.1 กัญชาทางการแพทย์ “เข้าใจ เข้าถึง พัฒนา”

2.2 ยกระดับ อสม.เป็นหมอประจำบ้าน

2.3 ลดความแออัด ลดการรอคอย ใน รพ.ทุกระดับ



# แนวทางการปฏิบัติงานสาธารณสุข ปี 2563



## 3. ยุทธศาสตร์จังหวัด “ชัยภูมิเมืองแห่งความสุขอย่างยั่งยืน”

3.1 TO BE NUMBER ONE

3.2 มหัตศรรย์พันวันแรกแห่งชีวิต พลัส

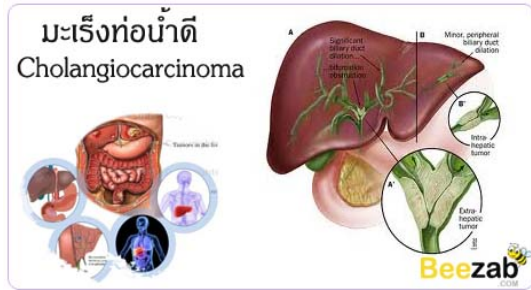
3.3 ลดฮ้วน ลดพุง ลดโรค

3.4 อาหารปลอดภัย



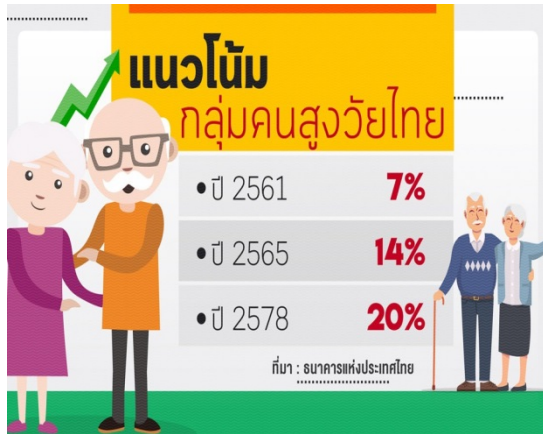


# แนวทางการปฏิบัติงานสาธารณสุข ปี 2563



## 4. ปัญหาสำคัญในพื้นที่จังหวัดชัยภูมิ

- 4.1 สาเหตุการตายสำคัญ “มะเร็งตับและท่อน้ำดี (OVCCA) มะเร็งปากมดลูก, มะเร็งเต้านม, มะเร็งลำไส้ ฯลฯ ”
- 4.2 NCDs, สุขภาพจิต (โรคจิตประสาท, ซึมเศร้าฆ่าตัวตาย, เด็กชน สมารถสิ้น)
- 4.3 โรคติดต่อ TB/AIDS, DHF, Rabies
- 4.4 สังคมสูงวัย LTC, PC โรงเรียนผู้สูงอายุ
- 4.5 การจัดการภัยพิบัติในพื้นที่ เช่น น้ำท่วม, วัตภัย, อัคคีภัย ฯลฯ



# แนวทางการปฏิบัติงานสาธารณสุข ปี 2563



## 5. พัฒนาระบบบริหารจัดการ

### 5.1 การเงินการคลังและงบประมาณ

- Finance: "ลดรายจ่าย เพิ่มรายรับ คงรายเหลือ เชื้อบัญชี"
- กองทุน UC, CSMBS(ขรก.), SSS(ปกส.)
- งบค่าเสื่อม 70%, 20%, 10%
- กองทุนสุขภาพตำบล The must: 5 กลุ่มวัย “มหัศจรรย์พันวันพลัส/ ป้องกันเด็กจมน้ำ/โรคติดต่อสำคัญ DHF/Rabies, TB/AIDs/รร.ผส./Stroke/ Stemi alert/ป้องกันแก้ไขอุบัติเหตุ/ป้องกันและแก้ไขปัญหาสาเหตุ/NCDs”



# แนวทางการปฏิบัติงานสาธารณสุข ปี 2563

## 5. พัฒนาระบบบริหารจัดการ

5.2 พชอ.

5.3 ระบบคุณภาพ HA, ITA, PMQA, รพสต.ติดตาม

5.4 วิชาการ, นวัตกรรม, วิจัย

5.5 IT

5.6 HRM: HRP, HRD

5.7 RDU, CDS



ผลงานวิชาการ



# แนวทางการปฏิบัติงานสาธารณสุข ปี 2563



## 6. ความปลอดภัย ในการปฏิบัติงาน

6.1 Workplace Safety

6.2 Ambulance Safety







THANK  
YOU!

“TEAM: Together Everyone Achieve More”

“Leader as a role model”